

## El Museo Lázaro Galdiano exhibe por primera vez en nuestro país la obra de Vicent van Gogh, *Enclosed Field with Ploughman*

Madrid, 8 de julio. La presentación en España de *Enclosed Field with Ploughman* (*Campo cercado con labrador*) es fruto de la colaboración entre el Museo de Bellas Artes de Boston y el Museo Lázaro Galdiano.

En el próximo otoño *El Aquelarre* de Francisco de Goya y tres pruebas de estado de los *Disparates* o *Proverbios* –*Disparate femenino*, *Disparate de tontos* y *Disparate de miedo*–, viajarán a Boston para participar en la muestra *Goya: Order and Disorder*, la mayor retrospectiva dedicada al pintor español en Estados Unidos de los últimos veinticinco años.

En contraprestación, el Museo de Bellas Artes de Boston cede temporalmente al museo madrileño para su exhibición la obra de Vicent van Gogh, *Enclosed Field with Ploughman* (*Campo cercado con labrador*) pintada en octubre de 1889, que se incorporó a sus colecciones en 1993 gracias al legado del físico estadounidense William A. Coolidge. La obra pertenece a la última etapa de Van Gogh en la que profundas crisis nerviosas se intercalan con fases de intensa actividad pictórica.

En mayo de 1889, Vincent van Gogh ingresa voluntariamente en el hospital psiquiátrico de Saint-Rémy, a 15 kilómetros de Arlés. Según su médico, Théophile Peyron, sufría manía aguda con alucinaciones de vista y oído. La estancia en el hospital fue un periodo de gran actividad; pintó unas ciento cincuenta obras, interpretaciones de sus artistas favoritos –Rembrandt, Delacroix, Daumier y Millet– y algunas de sus series más conocidas –*Iris*, *Olivos* y *Cipreses*–, además de una obra maestra como *La noche estrellada*.

Desde septiembre a finales de octubre de 1889, Van Gogh se dedicó a pintar los campos de Saint-Rémy. Según Carmen Espinosa, Conservadora Jefe del Museo y coordinadora del acuerdo con el museo de Boston, el artista estaba obsesionado con el color de los campos cercanos al hospital: “Le impresionaban los matices de la tierra arada, el contraste de los surcos púrpuras con el amarillo del rastrojo que incluso llegó a comentar en varias cartas dirigidas a su hermano Theo durante esos meses y que podemos ver en *Campo cercado con labrador*”.

Van Gogh es uno de los artistas más cotizados en el mercado del arte. El pasado mes de febrero la casa Sotheby’s subastó en Londres *L'Homme est en mer*, que fue adjudicada por 16,9 millones de libras (20,1 millones de euros) tras una lucha entre 7 pujadores; esa obra data del mismo año que la que se presenta por primera vez en España, en la sala Arte Invitado del Museo Lázaro Galdiano *Enclosed Field with Ploughman* (*Campo cercado con labrador*).

## INFORMACIÓN PRÁCTICA

**Vincent van Gogh**

***Enclosed field with Ploughman (Campo cercado con labrador), 1889***

Del 11 de julio al 19 de octubre de 2014.

Sala Arte Invitado. Museo Lázaro Galdiano.

Organizan: Museum of Fine Arts, Boston y Museo Lázaro Galdiano

Visita incluida con la entrada al Museo

Museo Lázaro Galdiano: C/ Serrano 122. 28026 Madrid. [Cómo llegar](#)

Horario: Miércoles a lunes de 10 a 16.30h. Domingo hasta las 15h. Martes cerrado

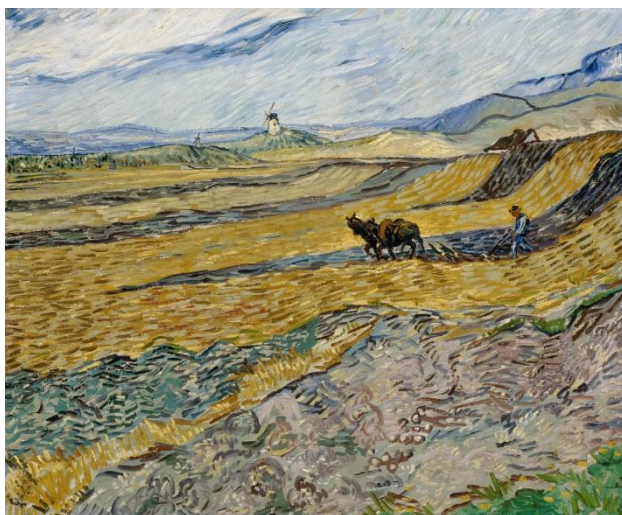
Más información: [www.flg.es](http://www.flg.es)

Vincent van Gogh

*Enclosed Field with Ploughman  
(Campo cercado con labrador), 1889*

Óleo sobre lienzo (54 x 64,5cm)

Cortesía del Museum of Fine Arts,  
Boston. Legado de William A.  
Coolidge



### CONTACTO PRENSA Y SOLICITUD DE IMÁGENES

Prensa Fundación Lázaro Galdiano

Eva Riaño 91 561 60 84 (Ext 126)

Rocío Castillo 91 561 60 84 (Ext 102)

[flg.comunicacion@flg.es](mailto:flg.comunicacion@flg.es)